



Comando de Operações de Emergência em Saúde Pública pelo COVID-19  
SECRETARIA MUNICIPAL DE SAÚDE/DEPARTAMENTO DE VIGILÂNCIA EM SAÚDE

CORONAVÍRUS (COVID-19)

**SITUAÇÃO EPIDEMIOLÓGICA DO NOVO CORONAVÍRUS (COVID-19) EM PORTO VELHO**  
18 de julho de 2022

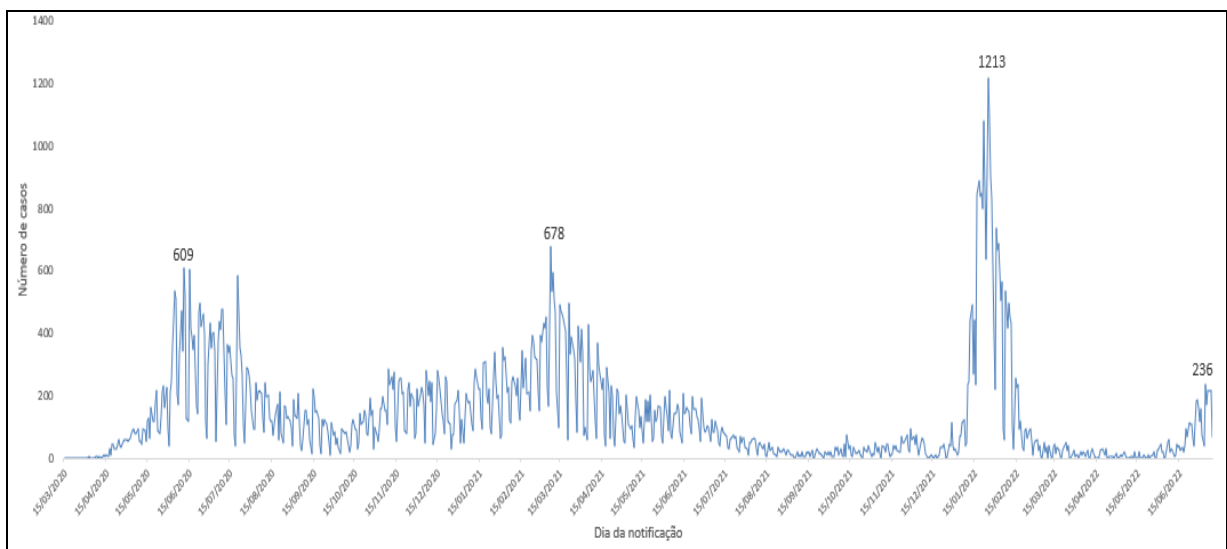
## SITUAÇÃO EPIDEMIOLÓGICA POR INFECÇÃO HUMANA PELO NOVO CORONAVÍRUS

Número de casos confirmados, curados e descartados (acumulados) de COVID-19, em Porto Velho/RO, em 18/07/2022

CASOS	Nº
Confirmados	117.044
Curados	104.824
Descartados	140.73

Fonte: eSUS VE, acessado em 18/07/2022

Curva dos casos confirmados acumulados por COVID-19, segundo data de notificação. Porto Velho/RO, 15 de março de 2020 a 18 de julho de 2022



Fonte: eSUS VE/DVE/DVS/Semusa, acessado em 18/07/2022

Possivelmente desde o mês de junho/2022 estamos frente a uma quarta onda por COVID-19, em Porto Velho, pois desde a semana epidemiológica 22 (29/05 a 04/06/2022), temos observado um aumento no número de casos, nesta SE foram 157 casos, uma média de 22,4 casos confirmados/dia e na SE 27 (03/07 a 09/07/2022), tivemos 1.179 casos, com média de 168,4 casos confirmados/dia, sendo um aumento de 750,% no número de casos positivos, ao compararmos com a SE 22.

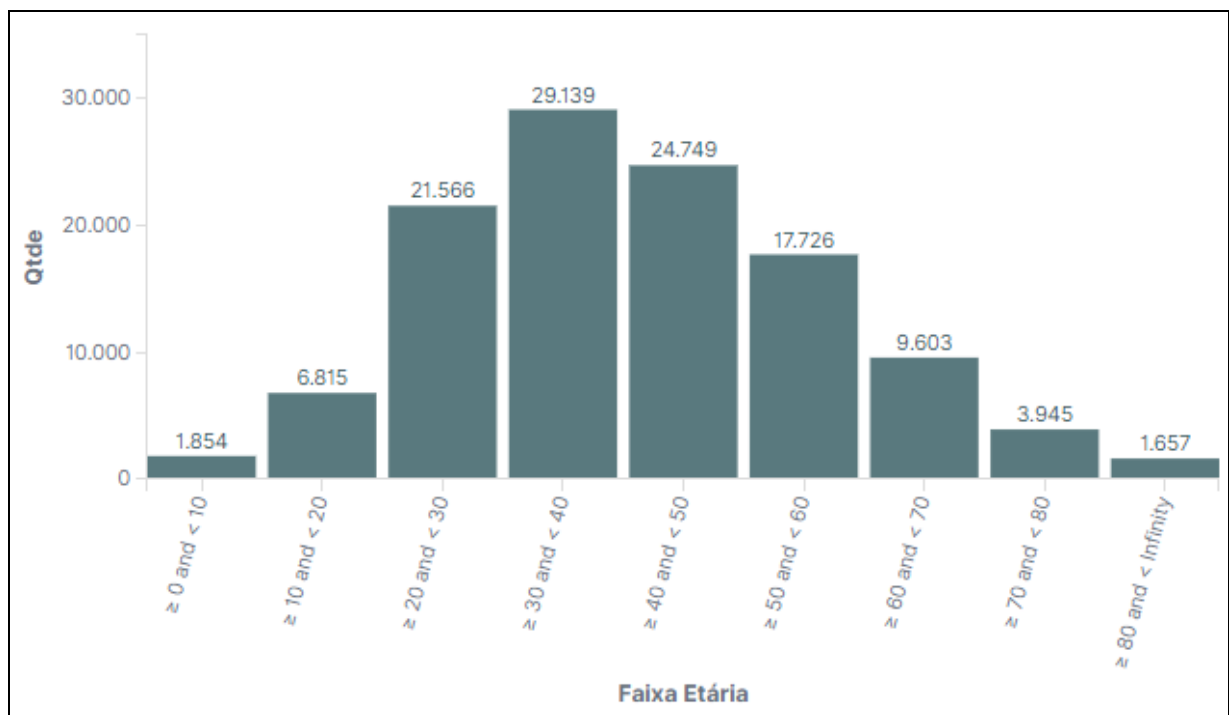


CORONAVÍRUS (COVID-19)

## SITUAÇÃO EPIDEMIOLÓGICA DO NOVO CORONAVÍRUS (COVID-19) EM PORTO VELHO 18 de julho de 2022

Sabemos que ocorre a subnotificação dos casos, pois muitas unidades/estabelecimentos de saúde não realizam rotineiramente a notificação dos casos e com a utilização dos auto testes, a subnotificação é evidente.

Número de casos confirmados de COVID-19, segundo faixa etária em Porto Velho/RO, de 2020-2022\*



Fonte: eSUS VE, acessado em 18/07/2022\*

Do total de casos, 24,9% ocorreram na faixa etária dos 30 aos 39 anos, 21,1% dos 40 aos 49 anos e 18,4% dos 20 aos 29 anos, Os idosos (acima de 60 anos) corresponderam a 13% dos casos.

O primeiro óbito em Porto Velho, por COVID-19, teve como data de ocorrência 29/03/2020. Desde então, até 10 de julho de 2022, tivemos 2.653 óbitos.



Comando de Operações de Emergência em Saúde Pública pelo COVID-19

SECRETARIA MUNICIPAL DE SAÚDE/DEPARTAMENTO DE VIGILÂNCIA EM SAÚDE

CORONAVÍRUS (COVID-19)

SITUAÇÃO EPIDEMIOLÓGICA DO NOVO CORONAVÍRUS (COVID-19) EM PORTO VELHO

18 de julho de 2022

Número de óbitos por COVID-19 e proporção, segundo faixa etária em Porto Velho/RO, de 2020-2022\*

Faixa etária	nº de óbitos	%
0 a 9a	11	0,4
10 a 19a	8	0,3
20 a 29a	41	1,5
30 a 39a	167	6,3
40 a 49a	310	11,7
50 a 59a	484	18,3
60 a 69a	655	24,7
70 a 79a	583	22,0
80 a 89a	302	11,4
90a e +	92	3,4
<b>Total</b>	<b>2.653</b>	<b>100,0</b>

Fonte: SIM, acessado em 18/07/2022\*

Segundo a mortalidade proporcional por faixa etária, por COVID-19, a maior proporção ocorreu na faixa etária de 60 a 69 anos (24,7%), de 70 a 79 anos (22,0%), seguida da de 50 a 59 anos (18,3%). Aconteceu em 2022, o deslocamento dos óbitos para as faixas etárias mais altas, possivelmente deve-se ao fato de a elevada idade seja um fator de risco para a COVID-19 assim como as comorbidades. Mas temos também que 86,05% da nossa população com mais de 12 anos já está vacinada com a 1ª dose da vacina, 77,52% com a 2ª dose e 37,14% com a 3ª dose. E 41,76% da nossa população de 5 a 11 anos também já está vacinada com a 1ª dose e 18,06% com a 2ª dose.

Semelhante a ocorrência das ondas para os casos de COVID-19, tivemos também para a ocorrência dos óbitos. Na figura abaixo, percebemos as três ondas, sendo a primeira em junho de 2020, com 18 óbitos em 19/06/2020. A segunda onda, em março de 2021, com 27 óbitos em 21/03/2021 e a terceira onda em fevereiro de 2022, onde tivemos 07 óbitos, em 07/02/2022. Foram 49 dias sem a ocorrência de óbitos, de 29/04 a 17/06/2022. Porém de 18/06 a 18/07/2022, tivemos 14 óbitos.



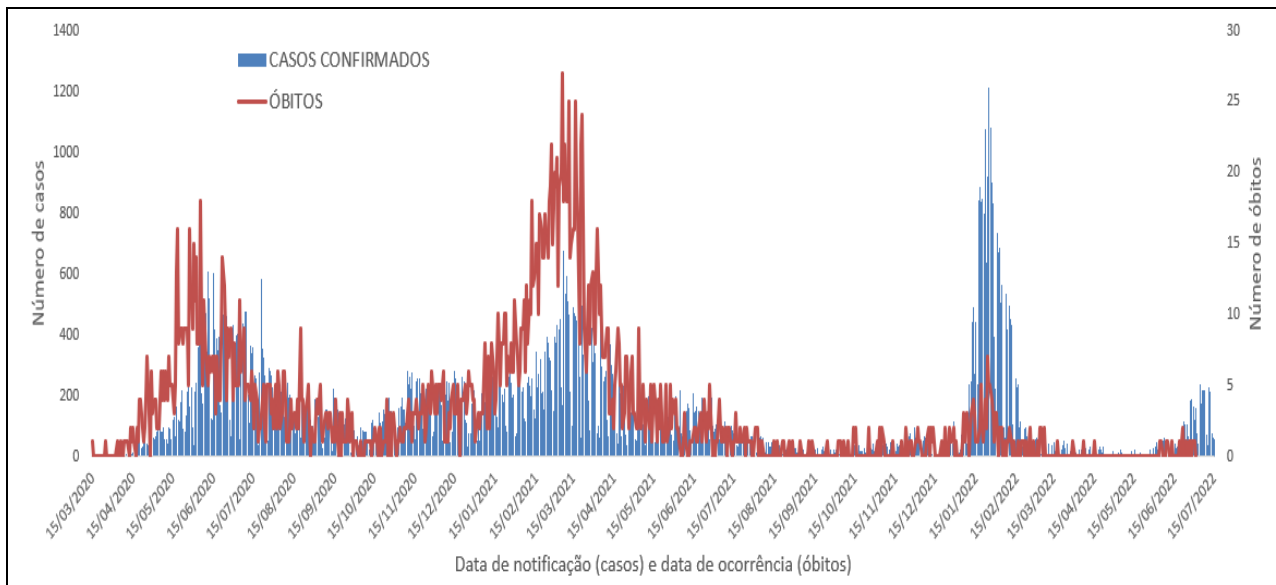
## Comando de Operações de Emergência em Saúde Pública pelo COVID-19 SECRETARIA MUNICIPAL DE SAÚDE/DEPARTAMENTO DE VIGILÂNCIA EM SAÚDE

CORONAVÍRUS (COVID-19)

### SITUAÇÃO EPIDEMIOLÓGICA DO NOVO CORONAVÍRUS (COVID-19) EM PORTO VELHO

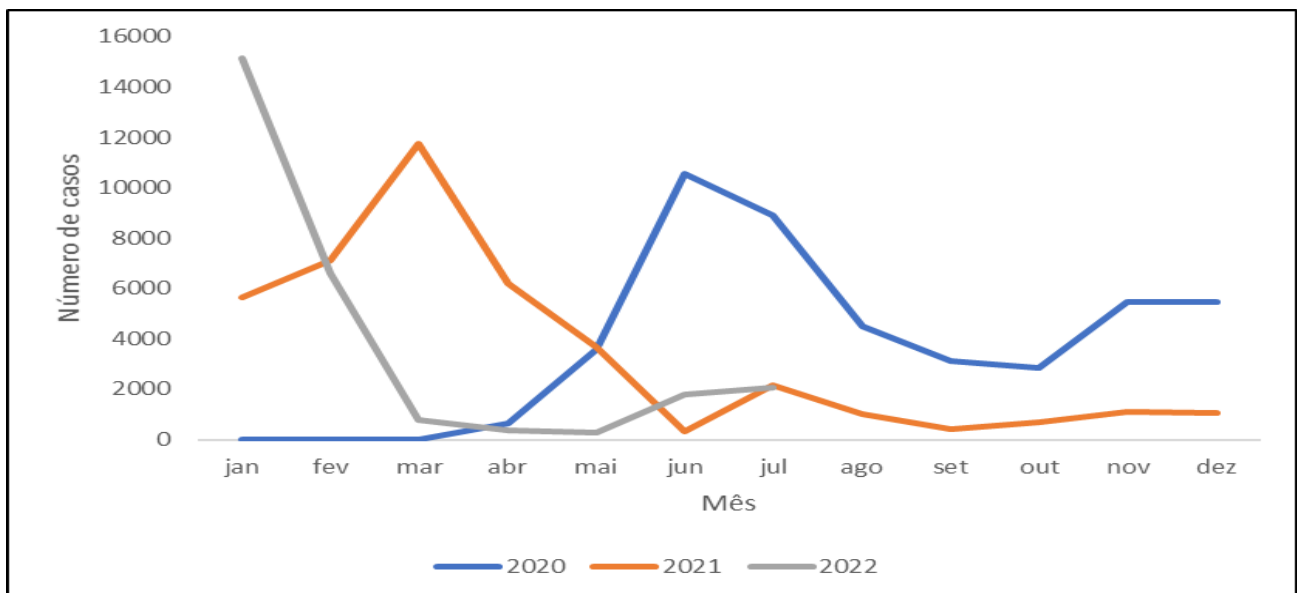
18 de julho de 2022

Curva epidemiológica dos casos confirmados e óbitos por infecção humana pelo novo coronavírus. Porto Velho/RO, de março de 2020 a 18 de julho de 2022



Fonte: eSUS VE e SIM/DVE/DVS/Semusa, acessado em 18/07/2022

### Casos confirmados por Covid-19, segundo mês de notificação. Porto Velho/RO, 2020 a 2022\*



Fonte: eSUS VE/DVE/DVS/Semusa, acessado em 18/07/2022\*

Conforme a figura acima, verificamos que o período da ocorrência da segunda onda (março/2021) foi o semestre que mais tivemos casos notificados de Covid-19 (34.724 casos), seguido do segundo semestre de 2020 (30.223 casos) e depois no período da terceira onda, que foi o primeiro semestre de 2022 (24.55 casos).