



Comando de Operações de Emergência em Saúde Pública pelo COVID-19

SECRETARIA MUNICIPAL DE SAÚDE/DEPARTAMENTO DE VIGILÂNCIA EM SAÚDE

CORONAVÍRUS (COVID-19)

SITUAÇÃO EPIDEMIOLÓGICA DO NOVO CORONAVÍRUS (COVID-19) EM PORTO VELHO

27 de junho de 2022

SITUAÇÃO EPIDEMIOLÓGICA POR INFECÇÃO HUMANA PELO NOVO CORONAVÍRUS

O Município de Porto Velho teve o seu primeiro caso autóctone de Infecção Humana pelo novo coronavírus confirmado em 31/03/2020, que apresentou os primeiros sintomas em 18/03/2020. Mas os primeiros casos confirmados importados, de residentes, foi em 21/03/2020, que apresentaram os primeiros sintomas em 14 e 16 de março de 2020, respectivamente. Na Tabela 1 constam os casos confirmados, curados, óbitos e principais indicadores de saúde (incidência, mortalidade e letalidade), por Infecção Humana pelo novo coronavírus, no Brasil, Região Norte, Rondônia e Porto Velho, de 2020 a 2022 (24/06/2022).

Tabela 1 – Casos confirmados, óbitos, letalidade e mortalidade por infecção humana pelo novo coronavírus. Brasil, Região Norte, Rondônia e Porto Velho/RO, 27/03/2020 a 24/06/2022

| INDICADORES | BRASIL | REGIÃO NORTE | RONDÔNIA | PORTO VELHO |
|----------------------------------|-------------|--------------|-----------|-------------|
| Casos Confirmados | 32.023.166 | 2.531.378 | 411.960 | 113.379 |
| Óbitos | 670.229 | 50.313 | 7.235 | 2.642 |
| Casos Curados | 30.566.088 | - | 394.120 | 104.254 |
| População (hab.) | 210.147.125 | 18.430.980 | 1.796.460 | 539.354 |
| Letalidade (%) | 2,09 | 1,98 | 1,7 | 2,3 |
| Incidência acumulada/100mil hab. | 15.238,4 | 13.734,4 | 22.931,7 | 21.021,2 |
| Mortalidade por 100mil hab. | 319,0 | 272,9 | 402,7 | 489,8 |

Fonte: <https://covid.saude.gov.br>, <http://covid19.sesau.ro.gov.br>, eSUS VE, Gal/Lacen e DVS/Semusa, acessado em 24/06/2022

Na figura 1 percebemos os três picos da doença, em Porto Velho, que chamamos de ondas. Sendo a primeira em junho de 2020, dia 11/06/2020 com 609 casos positivos. A segunda onda, em março de 2021, com 678 casos em 08/03/2021 e a terceira onda em janeiro de 2022, onde tivemos 1.213 casos em 25/01/2022.



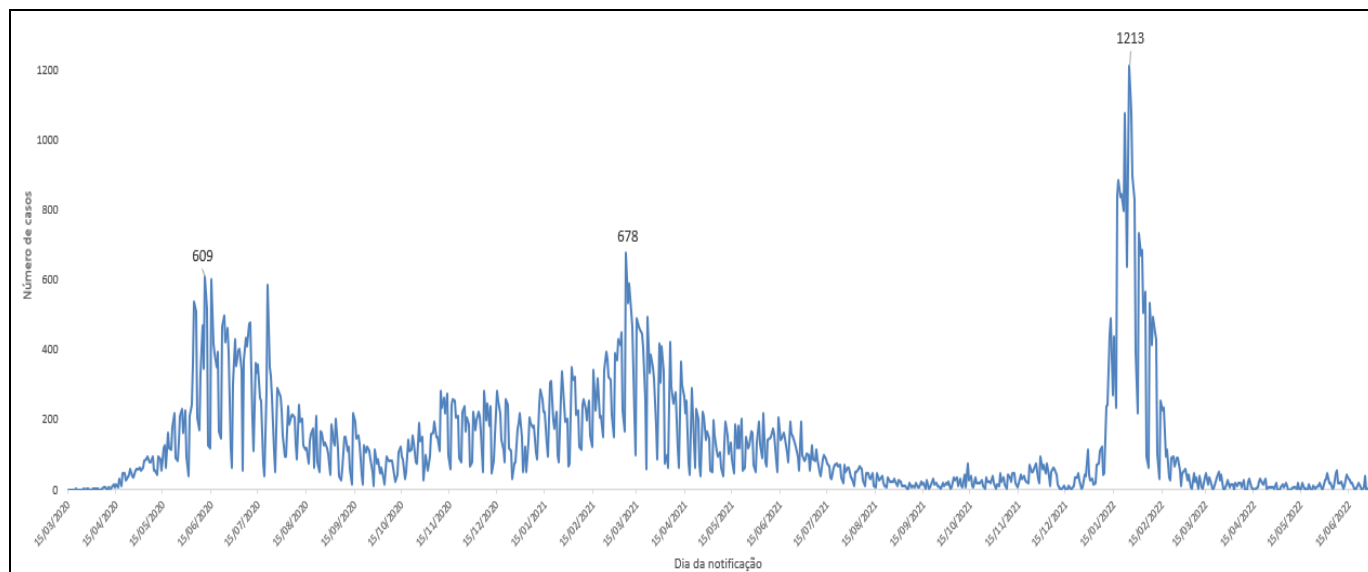
Comando de Operações de Emergência em Saúde Pública pelo COVID-19
SECRETARIA MUNICIPAL DE SAÚDE/DEPARTAMENTO DE VIGILÂNCIA EM SAÚDE

CORONAVÍRUS (COVID-19)

SITUAÇÃO EPIDEMIOLÓGICA DO NOVO CORONAVÍRUS (COVID-19) EM PORTO VELHO 27 de junho de 2022

Figura 1 – Casos confirmados por COVID-19, segundo data de notificação.

Porto Velho/RO, 15 de março de 2020 a 27 de junho de 2022



Fonte: eSUS VE/DVS/Semusa, acessado em 27/06/2022

Possivelmente em junho/2022 estejamos frente a uma quarta onda por COVID-19, em Porto Velho, pois nas semanas epidemiológicas 18, 19, 20 e 21, de 1º a 28 de maio de 2022, tivemos 199 casos, uma média de 7,1 casos confirmados/dia e de 29 de maio a 25 de junho de 2022, que corresponde as SE 22, 23, 24 e 25, tivemos 571 casos, com 20,4 casos confirmados/dia, sendo um aumento de 186,9% no número de casos positivos.

Sabemos que ocorre, nesse momento, a subnotificação dos casos, pois muitos não procuram as Unidades de Saúde e alguns que procuram, a notificação dos casos não é realizada rotineiramente, por algumas das unidades, inclusive pelas privadas.

O primeiro óbito em Porto Velho, por COVID-19, teve como data de ocorrência 29/03/2020. Desde então, até 27 de junho de 2022, tivemos 2.642 óbitos. Na figura 2, observamos os óbitos por infecção humana do novo coronavírus, em residentes de Porto Velho, segundo dia de ocorrência, em 2020, 2021, até a data atual.

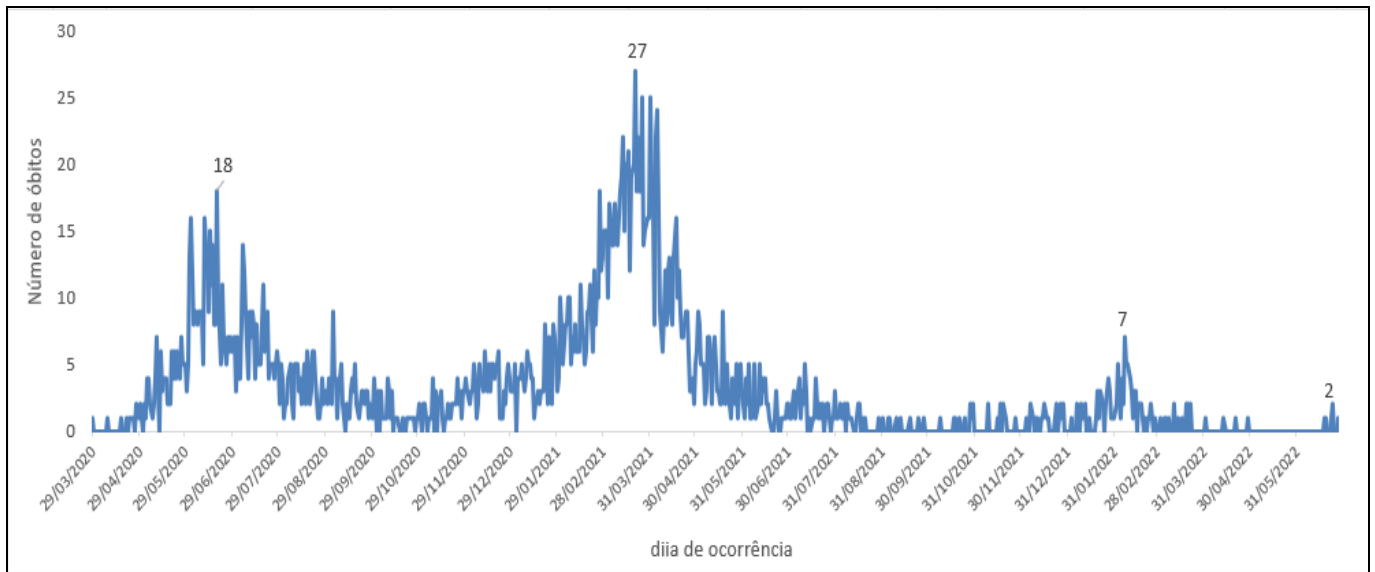


Comando de Operações de Emergência em Saúde Pública pelo COVID-19
SECRETARIA MUNICIPAL DE SAÚDE/DEPARTAMENTO DE VIGILÂNCIA EM SAÚDE

CORONAVÍRUS (COVID-19)

SITUAÇÃO EPIDEMIOLÓGICA DO NOVO CORONAVÍRUS (COVID-19) EM PORTO VELHO 27 de junho de 2022

Figura 2 – Óbitos por infecção humana do novo coronavírus, segundo dia e mês de ocorrência do óbito, em residentes de Porto Velho/RO, março/2020 a junho/2022



Fonte: SIM/DVE/DVS/Semusa, acessado em 27/06/2022

Semelhante a ocorrência das ondas para os casos de COVID-19, tivemos também para a ocorrência dos óbitos. Na figura 2 percebemos as três ondas, sendo a primeira em junho de 2020, com 18 óbitos em 19/06/2020. A segunda onda, em março de 2021, com 27 óbitos em 21/03/2021 e a terceira onda em fevereiro de 2022, onde tivemos 07 óbitos, em 07/02/2022. Foram 49 dias sem a ocorrência de óbitos, de 29/04 a 17/06/2022. Porém na SE 25, de 19 a 25/06/2022, tivemos 07 óbitos, sendo que em 24/06/2022 foram 02 óbitos.

Na figura 3 está a curva epidemiológica dos casos confirmados e óbitos por infecção humana pelo novo coronavírus, de março de 2020 a 27 de junho de 2022.

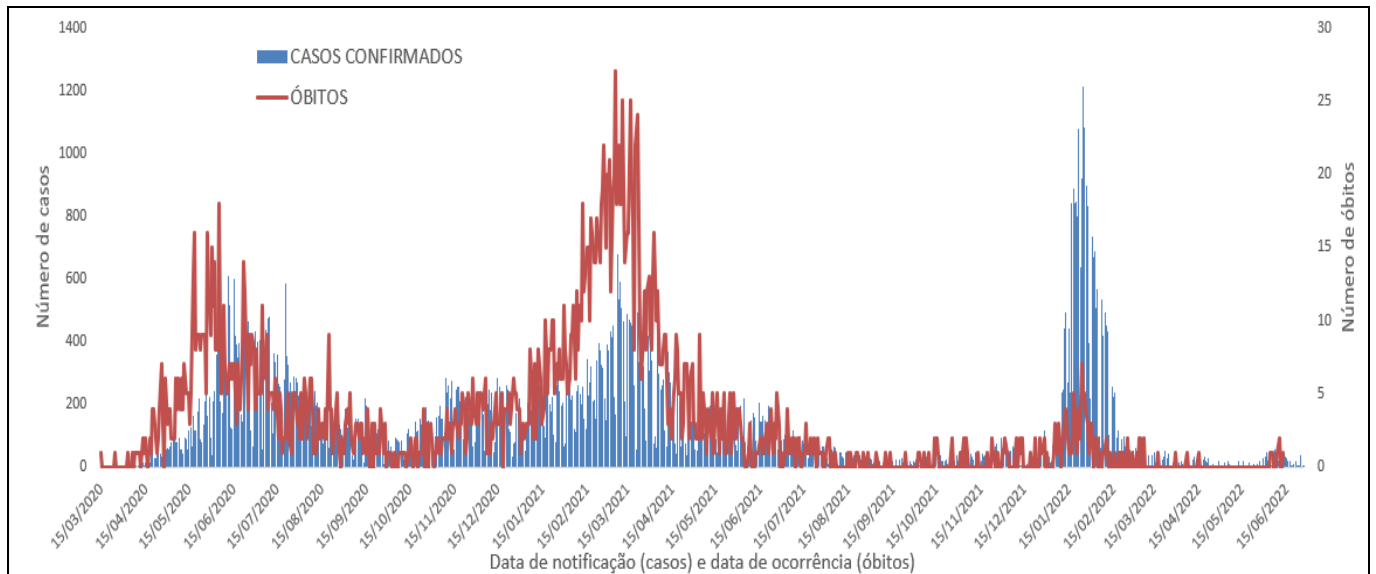


Comando de Operações de Emergência em Saúde Pública pelo COVID-19 SECRETARIA MUNICIPAL DE SAÚDE/DEPARTAMENTO DE VIGILÂNCIA EM SAÚDE

CORONAVÍRUS (COVID-19)

SITUAÇÃO EPIDEMIOLÓGICA DO NOVO CORONAVÍRUS (COVID-19) EM PORTO VELHO 27 de junho de 2022

Figura 3 – Curva epidemiológica dos casos confirmados e óbitos por infecção humana pelo novo coronavírus. Porto Velho/RO, de março de 2020 a 27 de junho de 2022



Fonte: eSUS VE e SIM/DVE/DVS/Semusa, acessado em 27/06/2022

Verificamos na curva epidemiológica que a notificação dos casos e a ocorrência dos óbitos começaram a partir de março/2020, com um incremento nos meses de junho e julho/2020. E a partir de setembro/2020, houve uma queda na transmissão da doença. E verificamos que o município teve um aumento de casos confirmados e de óbitos, a partir de novembro/2020, configurando a segunda onda, ocorrendo queda a partir do mês de abril/2021. Sendo que a terceira onda foi evidenciado nos primeiros meses de 2022. Atualmente apresentamos um aumento na notificação de casos e óbitos por COVID-19.